



Haber Bülteni

ADAPT Kentleri Doğa Temelli Çözümlerle Buluşturmak

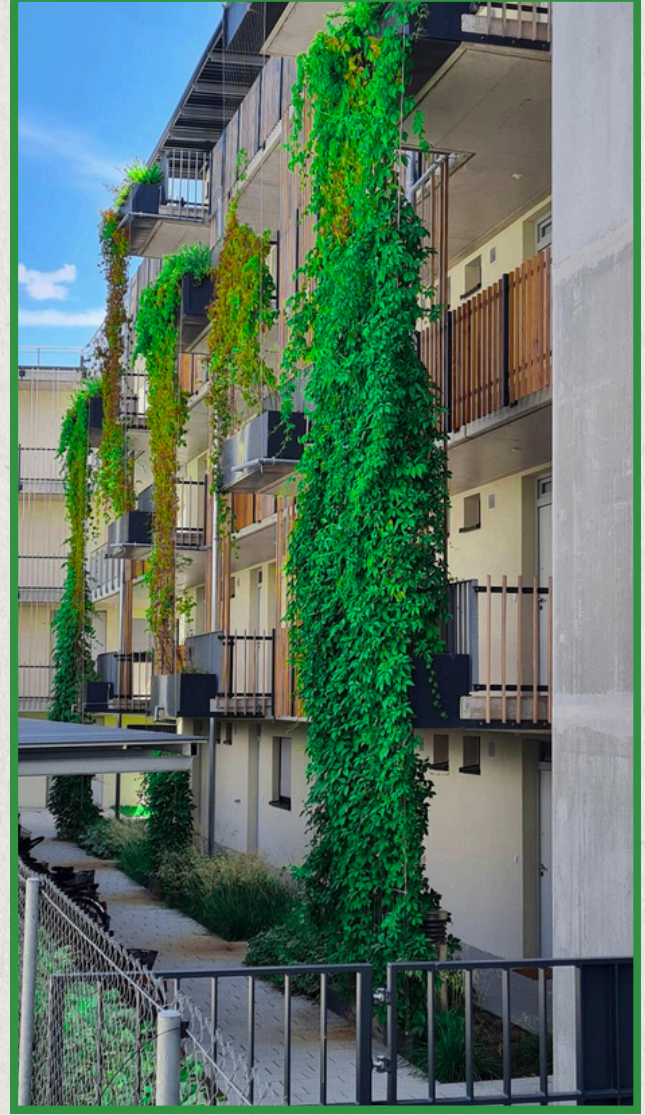
Özet

Avrupa genelinde kentler giderek ısınıyor, biyolojik çeşitlilik kaybıyla karşı karşıya kalıyor ve iklim değişikliğinin etkilerini her geçen gün daha fazla hissediyor — ancak çözümler, aslında mahallelerimizin içinde filizleniyor. Bu noktadan hareketle, Erasmus+ tarafından desteklenen yeni bir girişim olan Co-ADAPT'ın resmi başlangıcını duyurmaktan büyük mutluluk duyuyoruz. Co-ADAPT, topluluk temelli iklime uyumu ve küçük ölçekli doğa temelli çözümleri (DTÇ) güçlendirerek kent sakinlerini harekete geçirmeyi hedefliyor.

Amaç

“Doğa ile Uyum” projesi, kısaca Co-ADAPT; kent sakinlerinin küçük ölçekli DTÇ uygulamaları aracılığıyla iklime uyumuna ve biyolojik çeşitliliğin artırılmasına aktif katılımını güçlendirmeyi amaçlıyor.

Uygulama Süresi: 11/2025 - 10/2027



Doğa temelli çözümler nedir?

Avrupa Komisyonu doğa temelli çözümleri şu şekilde tanımlıyor:

“Doğa temelli çözümler, doğadan ilham alan ve doğa tarafından desteklenen, maliyet açısından etkili; çevresel, sosyal ve ekonomik faydaları aynı anda sağlayan; toplumların dayanıklılığını güçlendiren yaklaşımlardır. Bu tür çözümler, yerel koşullara uyumlu, kaynakları verimli kullanan ve bütüncül müdahaleler yoluyla kent, kırsal ve denizel alanlara doğayı, doğal unsurları ve süreçleri daha fazla — ve daha çeşitli — entegre eder.”

DTÇ uygulamalarına örnek olarak yeşil çatılar, bina cephelerinde bitkilendirme, yol kenarı yeşillendirmeleri, yağmur bahçeleri, saksı bitkilendirmeleri ve küçük ölçekli kent ormanları gösterilebilir.





Kentler, sıcak hava dalgaları, kuraklık ve sel gibi zorluklarla karşı karşıya kalarak iklim değişikliği ve biyolojik çeşitlilik kaybına karşı giderek daha kırılgan hale geliyor. Geniş beton yüzeylere ve sınırlı ekolojik çeşitliliğe sahip kentler, iklim direngenliğini artırmak için etkili uyum stratejilerine ihtiyaç duyuyor.

DTC, bu zorlukları ele alırken hem maliyet açısından etkili hem de kentsel biyolojik çeşitliliği destekleyen bir yanıt sunuyor. Ancak birçok belediye, bu çözümleri uygulamak ve yerel paydaşları sürece etkin biçimde dahil etmek için gerekli kaynak ve uzmanlığa sahip değil. Avrupa Birliği DTC'yi önceliklendiriyor olsa da, uygulamaların hızlanması ve yerel koşullara uygun çözümlerin hayata geçirilebilmesi için daha geniş yurttaş katılımı gerekiyor.

Co-ADAPT projesi, bina cephelerinde bitkilendirme, yol kenarı yeşillendirmeleri, saksı uygulamaları ve kent ormanları gibi küçük ölçekli DTC örnekleriyle, kent sakinlerinin iklime uyumuna ve biyolojik çeşitliliğin artırılmasına aktif katılımını güçlendiriyor.

Farkındalık artırma çalışmaları, uygulamalı eğitimler ve katılımcı etkinlikler aracılığıyla proje; bireylerin ve sivil toplumun iklime dirençli kentsel alanları birlikte tasarlamasını (ortak üretmesini) mümkün kılıyor. Bu topluluk odaklı girişimler, diğer Avrupa kentleri için çoğaltılabilir modeller sunuyor. Proje; yerel uygunluğu ve etkiyi sağlamak amacıyla paydaş haritalama, ihtiyaç analizleri ve bilgi paylaşımı faaliyetlerini içeriyor. Katılımcıların; DTC gezileri, uygulamalı atölyeler, sergiler ve belediyelere yönelik öneri geliştirme süreçleri gibi ortak üretim faaliyetlerine katılımı teşvik ediliyor. Ayrıca Kendin Yap rehberleri, videolar, uluslararası bir web semineri ve özel bir web sitesi aracılığıyla proje çıktıları, proje süresi sonrasında da erişilebilir olmaya devam edecek.

Eğitim, katılım ve politika önerilerini bir araya getiren Co-ADAPT, kentlerde topluluk temelli iklim uyumunu güçlendiriyor. Atölye çalışmaları ve saha gezileri vatandaşlara pratik beceriler kazandırırken, sergiler ve katılım yol haritaları uzun vadeli toplumsal sahiplenmeyi teşvik ediyor.

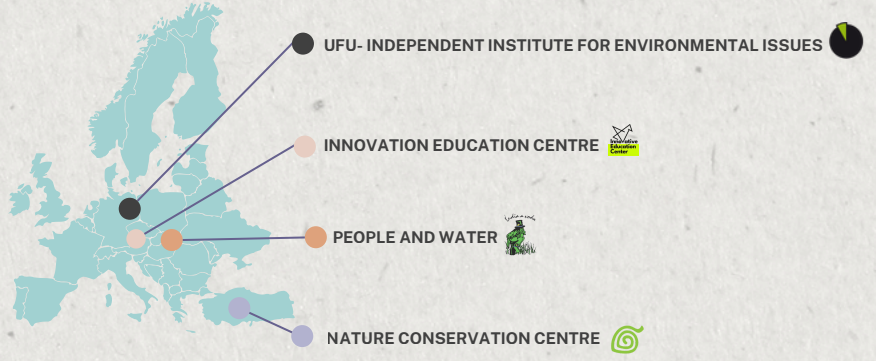
Sürdürülebilir ortaklıklar ve güçlü bir yaygınlaştırma stratejisi, projenin Avrupa genelinde ölçeklenmesini destekliyor. Co-ADAPT, katılımcı kuruluşların ve hedef gruplarının çalışmalarına yeni materyal ve yöntemleri entegre edilmesi ile kalıcı bir etki oluşturacaktır. Kuruluşlar, topluluk temelli iklime uyum alanında yetkinliklerini geliştirecek ve yerel paydaşlarla iş birliği ağlarını güçlendirerek gelecekteki DTC projelerinin önünü açacaktır.

Yerel topluluklar, hayata geçirilen küçük ölçekli DTC uygulamaları sayesinde kentsel yaşam alanlarında somut iyileşmelerden fayda sağlayacak; bu da biyolojik çeşitliliğin artmasına, yaşam kalitesinin yükselmesine ve iklim direngenliğinin güçlenmesine katkı sunacaktır. Toplumsal katılım, aidiyet ve sorumluluk duygusunu güçlendirerek DTC girişimlerinin sürdürülebilirliğini destekleyecektir. Ayrıca politika yapıcılar, projeden elde edilen önerileri kentsel planlama süreçlerine entegre ederek çevresel ve sosyal açıdan kalıcı faydalar elde edebilecektir.

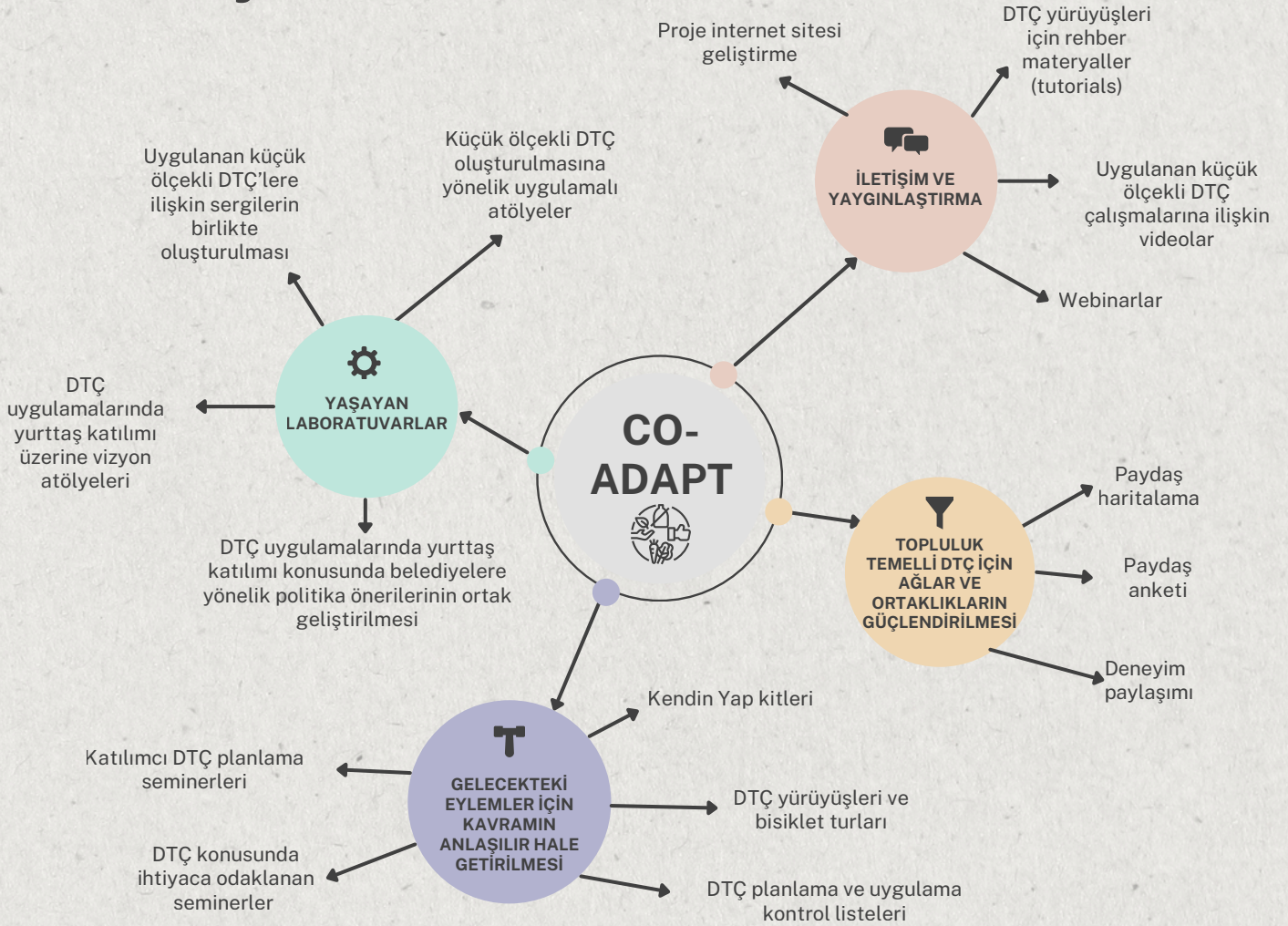
Co-ADAPT; kent sakinleri, sivil girişimler, sivil toplum kuruluşları, uzmanlar, yerel paydaşlar, eğitimciler ve belediye temsilcileri de dahil olmak üzere geniş ve çeşitli bir katılımcı kitlesini bir araya getirecektir. Proje kapsamında düzenlenecek atölyeler, geziler ve seminerler gibi yüz yüze faaliyetler aracılığıyla 400'den fazla katılımcıya ulaşılması hedefleniyor.

Proje Ortakları

Co-ADAPT; Berlin, Viyana, Ankara ve Koşice'den ortakları, küçük ve yerel ölçekli eylemlerin kentlerin iklim direncini önemli ölçüde arttırabileceğini göstermek üzere ortak bir vizyon etrafında bir araya getiriyor.



Faaliyetler



Avrupa Birliği tarafından ortak finanse edilmektedir

Avrupa Komisyonu'nun bu yayının hazırlanmasına verdiği destek, sadece yazarların görüşlerini yansıtan içeriğin onaylandığı anlamına gelmez ve Komisyon burada yer alan bilgilerin herhangi bir şekilde kullanılmasından sorumlu tutulamaz.